

Recomendación de limpieza para los productos de Hansgrohe

Hoy en día, las griferías de baño y de cocina, duchas, accesorios, lavabos, fregaderos, bañeras y radiadores modernos se componen de materiales muy distintos para satisfacer las exigencias del mercado en cuanto a diseño y funcionalidad.

Para evitar daños y reclamaciones hay que tener en cuenta ciertos aspectos tanto en el uso como en su limpieza.

Para el cuidado de las griferías y las duchas en principio hay que seguir lo siguiente:

- Usar sólo detergentes previstos específicamente para este campo de aplicación.
- No aplicar detergentes que contengan ácido clorhídrico, fórmico, sosa cáustica concentrada, lejía de cloro para blanquear o ácido acético porque pueden causar daños importantes.
- Detergentes que contienen ácido fosfórico tampoco pueden ser aplicados ilimitadamente.
- Por regla general no se deben mezclar detergentes.
- Tampoco se deben utilizar utensilios abrasivos, como son polvos abrasivos, esponjas o paños de microfibra.
- Se tienen que seguir siempre las instrucciones de seguridad de los fabricantes de los detergentes.
- La limpieza tiene que ser realizada según la dosificación y el tiempo de actuación, en función del objeto y ajustada a las necesidades específicas del mismo.
- Gracias a una limpieza periódica se pueden evitar los depósitos de cal.
- No conviene rociar el detergente en ningún caso sobre los productos de Hansgrohe sino sobre los textiles y ejecutar la limpieza así, porque el líquido pulverizado puede entrar en aperturas o hendiduras de los productos de Hansgrohe y causar daños.
- Después de la limpieza hay que aclarar con suficiente agua para eliminar completamente el resto de detergente.
- Deje el asiento y la tapa del inodoro levantados mientras continúe el proceso de descarga o haya productos de limpieza fuertes en la taza del inodoro.
- La utilización de limpiadores a vapor no está permitida, las altas temperaturas pueden dañar los productos.

Limpieza de muebles de baño

- Para limpiar adecuadamente los muebles de baño, recomendamos utilizar un paño limpio, suave y húmedo (ino de microfibra!). Las sustancias derramadas/vertidas deben retirarse inmediatamente. Las manchas especialmente resistentes (grasa, cosméticos, etc.) se pueden eliminar sin dejar residuos con un 1% de agua jabonosa o un detergente suave. Después, secar la superficie frotándola. Es importante que no queden restos de gotas en los bordes ni en el dorso. Como norma general, para el cuidado de superficies muy brillantes no se deben utilizar limpiadores abrasivos ni productos que contengan alcohol.
- Las superficies de alto brillo se endurecen completamente en 3 semanas tras retirar la película protectora. Durante este periodo, se deben manipular con especial cuidado y no se deben limpiar ni frotar.

Limpieza de espejos

- Apagar la luz.
- Para quitar manchas (Grasa, cosméticos etc.) utilizar una gamuza mojada en agua caliente y bien escurrida. Atención: es imprescindible eliminar los restos de gotas en los cantos del espejo con un paño suave y seco. No utilizar productos químicos porque podrían dañar el baño de plata del espejo y producir manchas marrones. La garantía no cubre los desperfectos ocasionados por un trato inadecuado del espejo.
- Limpiar la superficie con una gamuza seca o humedecida.
- No debe entrar líquido en el aplique.
- Un espejo empañado por el vapor de agua debe secarse lo antes posible frotándolo o mediante ventilación dirigida.
- Daños producidos por un manejo inadecuado no están cubiertos por nuestra garantía.

Indicaciones importantes

Los residuos de productos de aseo como jabón líquido, champús, gel de ducha, tintes de pelo, perfumes, lociones de afeitado y esmalte de uñas pueden dañar también los materiales.

También en este caso: Cada vez que se haya utilizado, limpiar lavando cuidadosamente para eliminar cualquier resto

Tampoco pueden generarse depósitos de productos de limpieza o químicos debajo de los productos, p. ej. En un armario de lavabo. De lo contrario, los vapores generados pueden dañar los productos.

Con materiales ya dañados la acción de detergentes incrementará el desgaste de estos.



Los componentes con superficies dañadas deberán cambiarse, en otro caso se corre el peligro de lesionarse.

Los daños que resulten de un uso inadecuado no están incluidos en nuestra garantía.

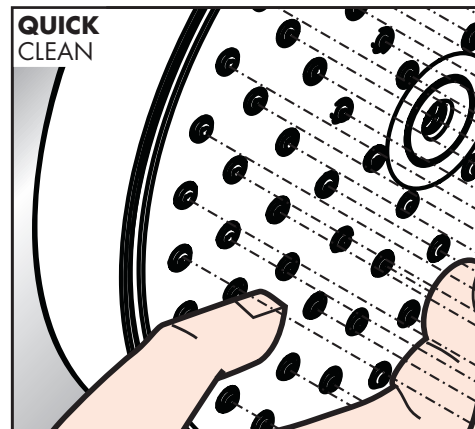
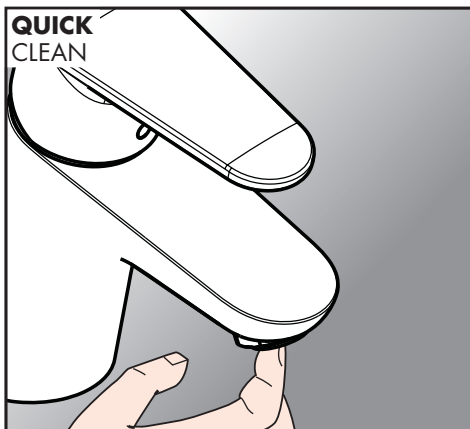
Garantía

Hansgrohe garantiza a los consumidores que este producto está exento de errores de fabricación. Si, a pesar de todo, en un plazo de 5 años contados a partir de la fecha de compra se produjera algún fallo, Hansgrohe lo solucionará de forma gratuita. Puede consultar las condiciones y aspectos particulares de esta garantía en www.hansgrohe-int.com/guarantee. Para reivindicar los derechos emanados de esta garantía, diríjase a su parte contratante. Esta garantía no afecta a los derechos como consumidor otorgados por la legislación nacional respectiva.

QuickClean

QuickClean, la función de limpieza manual, permite quitar la cal simplemente frotando los ejectores.

Fácil aseo: La cal se puede retirar sencillamente frotando con los dedos de las toberas elásticas de silicona.



A

Hansgrohe Handelsges. mbH
 N. Ö.-Süd Straße 2d/M18
 2355 Wiener Neudorf
 Telefon: +43 223 66 28 30
 Telefax: +43 223 66 19 05
 info@hansgrohe.at
 www.hansgrohe.at

B**L**

Hansgrohe N.V.
 Riverside Business Park
 Internationalelaan 55 K
 1070 Brussel (Anderlecht)
 Tel: + 32 2 543 01 40
 Fax: + 32 2 537 94 86
 info@hansgrohe.be
 www.hansgrohe.be

D

Hansgrohe Deutschland Vertriebs GmbH
 Auestraße 5 - 9
 77761 Schiltach
 Telefon: +49 7836 51 0
 Telefax: +49 7836 51 1175
 info@hansgrohe.de
 www.hansgrohe.de

AL**BG****MAK****RO**

Hansgrohe SE
 Region Eastern Europe
 Auestraße 5 - 9
 77761 Schiltach/Schwarzwald
 europe.southeast@hansgrohe.com

BiH**MNE****SI****SRB**

Hansgrohe d.o.o.
 Horvatova 82
 10000 Zagreb
 Tel.: +385 1 5630 800
 Fax.: +385 1 5630 899
 www.hansgrohe.hr

DK

Hansgrohe
 Jegstrupvej 6
 8361 Hasselager
 Telefon: +45 86 28 74 00
 Telefax: +45 86 28 74 01
 info@hansgrohe.dk
 www.hansgrohe.dk

AR

Hansgrohe S.A.
 Av. del Libertador 14.323
 Martínez
 B1640APB Buenos Aires
 Teléfono: +54 11 4733 2400
 Fax: +54 11 4733 2499
 info@hansgrohe.com.ar
 www.hansgrohe.com.ar

CH

Hansgrohe AG
 Industriestraße 9
 5432 Neuenhof
 Telefon: +41 56 416 26 26
 Telefax: +41 56 416 26 27
 info@hansgrohe.ch
 www.hansgrohe.ch

E

Hansgrohe S.A.U
 Riera Can Pahissa 26
 08750 Molins de Rei
 Phone: +34 93 680 39 00
 Fax: 34 93 680 39 09
 info@hansgrohe.es
 www.hansgrohe.es

AUS

Hansgrohe Pty Ltd
 Level 1, 123 Camberwell Rd, East Hawthorn
 3123 Victoria
 Tel.: +61 3 9811 9971
 Fax.: +61 3 9804 0042
 info@hansgrohe.com.au
 www.hansgrohe.com.au

CZ**SK**

Hansgrohe CS s.r.o.
 Dornych 47
 617 00 Brno
 tel.: +420 511 120 550
 fax: +420 511 120 599
 info@hansgrohe.cz
 www.hansgrohe.cz

EST

Hansgrohe Eesti esindaja Andrus Asavi
 Karukella tee 2
 76403 Alliku küla Saue vald, Harjumaa
 Tel.: +37253329055
 Fax.: +37256000055
 www.hansgrohe.ee